

Schnelle und direkte Rettung!

MOBOS® ist ein einzigartiges Notrufsystem für Wassersportler, das eine **sofortige Rettung** der Person in Not ermöglicht.

HELP YOURSELF!

Es ist vollkommen unabhängig und benötigt keine Unterstützung durch die Küstenwache oder SAR (Search and Rescue).

Es greift auch nicht auf externe Technologien zurück, wie dem GMDSS (Global Maritime Distress Safety System), Seefunk (VHF) und AIS!

EIGENVERANTWORTLICHE RETTUNG!

Das **MOBOS®-System** besteht aus 2 Einheiten, die beide GPS gestützt sind:

- + den **MOBOS®-Sendern** und
- + dem **MOBOS®-Empfänger**

Der **MOBOS®-Sender** schickt seine GPS-Daten **direkt** an den **MOBOS®-Empfänger**.

Aus seiner eigenen GPS-Position und der vom **MOBOS®-Sender** empfangenen, errechnet der **MOBOS®-Empfänger** dann exakt die Entfernung und Richtung zum Wassersportler in Not. Diese *lebenswichtige Information* zeigt der **MOBOS®-Empfänger** präzise und leicht verständlich auf seinem Display an. So kann die Rettung **sofort und direkt, ohne Zeitverlust** eingeleitet werden.

Der tragbare **MOBOS®-Empfänger** ist spritzwassergeschützt und kann in *jedem* Boot eingesetzt werden; auch in Schlauch-/Beibooten.

SENDEREICHWEITE BIS ZU 10 KILOMETER!

AUCH FÜR BINNENSEEN!

Dank seiner Unabhängigkeit von allen anderen Notrufsystemen ist **MOBOS®** auch auf Binnengewässern zugelassen!

KEINE KOSTEN – WELTWEIT!

MOBOS® erfordert kein Funkzeugnis (SRC, Short Range Certificate), ist lizenz- und gebührenfrei und ruft keine Rettungskosten hervor!

ÜBERALL AUF DER WELT!

SICHERHEIT HAT EINEN NAMEN:

Seareq

Sicherheits- und Rettungsequipment

Technologie Park
Friedrich-Ebert-Str. 75
51429 Bergisch Gladbach
GERMANY

T: +49 (0)2205 - 91 22 26
F: +49 (0)2205 - 91 22 70
@: info@seareq.de
I: www.seareq.de

ENGINEERING SAFETY

Made in Germany

mobos®



Überreicht durch:

DAS ULTIMATIVE RETTUNGSSYSTEM
FÜR
KITEBOARDING, WINDSURFING, BOOTE

mobos®

Der MOBOS®-Sender ist sehr kompakt und super-leicht. Er schränkt die Bewegungen des Wassersportlers nicht ein. Er hat die Maße **200 x 35 mm** (H x D) und wiegt nur **165 Gramm**, inklusive Batterien.

Mit seiner robusten Tasche aus Cordura lässt er sich spielend leicht am Equipment, an der Weste oder am Harness verlustsicher befestigen.



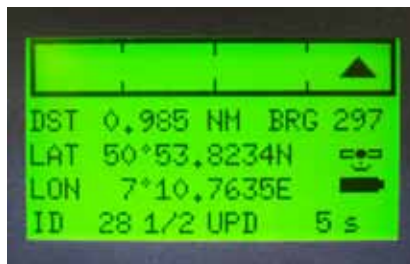
MOBOS®-Sender MTX-M; und an der Weste befestigt

MOBOS®-SYSTEM IST WELTWEIT EINMALIG!

Maximaler Schutz vor Antennenbruch, weil sich alle Antennen vollständig geschützt im Inneren des robusten Gehäuses befinden.

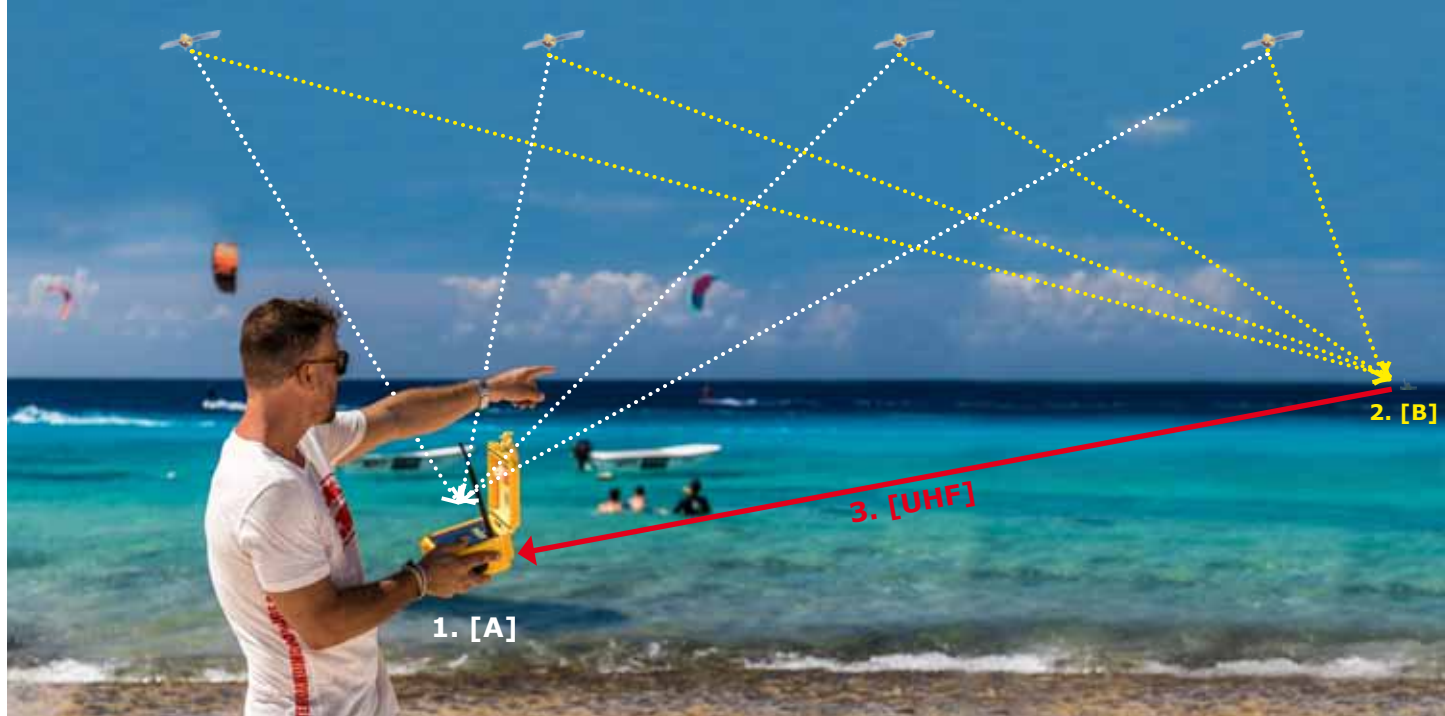
Der Bildschirm des tragbaren MOBOS®-Empfängers zeigt alle Informationen für eine direkte Rettung:

- + Distanz und Kurs zum Notrufenden
- + GPS-Koordinaten vom Notrufenden
- + Anzahl der Notfälle und ihre ID-Nummern
- + Wann das letzte Signal empfangen wurde
- + Richtungspfeil zum Verunfallten
- + Batteriestatus



Der MOBOS®-Empfänger zeigt alle Daten auf einem Blick - und ist auch unter Stress eindeutig zu verstehen!

DER SCHLÜSSEL FÜR EINE DIREKTE RETTUNG!



DAS FUNKTIONSPRINZIP VOM MOBOS®-SYSTEM:

1. Der MOBOS®-Empfänger an der Basis-Station ermittelt seine GPS-Position [A] durch die GPS-Satelliten [weiße Pfeile im Bild oben]. Er ist nun bereit, die Notrufe der MOBOS®-Sender zu empfangen und auszuwerten.
2. Nach dem Einschalten blinkt der MOBOS®-Sender und schickt einen 1. Alarm *direkt* an den MOBOS®-Empfänger. So ist der Staff auf der Basis *sofort* über den Notfall informiert! Nun ermittelt der MOBOS®-Sender auch seine GPS-Position über die GPS-Satelliten [B] [gelbe Pfeile im Bild oben].
3. Sobald der MOBOS®-Sender seine GPS-Position [B] evaluiert hat, sendet er diese automatisch über eine Funkfrequenz [UHF] direkt an den MOBOS®-Empfänger [roter Pfeil im Bild oben].

Aus der eigenen GPS-Position [A] und der vom Sender erhaltenen Position [B], errechnet der MOBOS®-Empfänger nun genau die Entfernung und die Richtung zum Sportler in Not. Diese lebensrettende Information zeigt er in leicht verständlichen Daten auf seinem Bildschirm an.

MOBOS®: UNABHÄNGIG UND EIGENVERANTWORTLICH:

MEHRERE ALARME GLEICHZEITIG!

Geraten mehrere Sportler in Not und aktivieren ihre Sender gleichzeitig, ist der MOBOS®-Empfänger in der Lage, *alle MOBOS®-Alarmer parallel zu empfangen, auszuwerten und anzuzeigen!*

Selbst in dieser Extrem-Situation sieht die Crew auf der Basis alle erforderlichen Daten auf einen Blick, um jeden um Hilfe rufenden Sportler direkt zu retten!

Ständige Aktualisierung vom MOBOS®-Sender!

Alle 15 Sekunden sendet der MOBOS®-Sender seine GPS-Position, wodurch auf dem MOBOS®-Empfänger die Not-Positionen permanent aktualisiert werden.

Leistungsstarkes Power-Management!

Der MOBOS®-Sender wird mit 2 handelsüblichen AAA Lithium-Batterien betrieben, die selber ausgewechselt werden; *eine Rücksendung zum Hersteller ist nicht erforderlich!*

Laufzeit MOBOS®-Sender: 170 Stunden (1 Woche),
Laufzeit MOBOS®-Empfänger: 140 Stunden (6 Tage),
betrieben von Lithium-Ionen-Akkus.

AN DER KÜSTE UND AUF BINNENGEWÄSSERN!