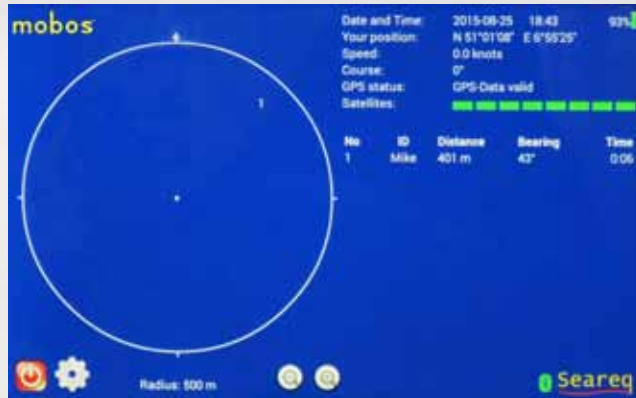


**"Da ist Mike, ganz sicher:
401 Meter voraus, Kurs 43°!"**



Alles auf einen Blick und auch unter Stress eindeutig zu verstehen – die leicht verständliche **MOBOS®-Grafik**.

SOFORT RETTEN, STATT LANGE ZU SUCHEN: MOBOS®-SYSTEM !

MOBOS® ist ein vollkommen autarkes Mensch-über-Bord-System, mit dem der MOB sofort eigenverantwortlich gerettet werden kann. Es braucht weder Unterstützung von der SAR noch von externen Technologien, wie z.B. dem GMDSS (Global Maritime Distress Safety System), Seefunk (VHF) und AIS!

HELP YOURSELF !

Das **MOBOS®-System** besteht aus 2 Einheiten, die beide GPS gestützt sind:

- + den **MOBOS®-Sendern** an der Rettungsweste,
- + dem **MOBOS®-Empfänger** an Bord.

Im Notfall MOB schickt der **MOBOS®-Sender** seine GPS-Daten *direkt* an den **MOBOS®-Empfänger**. Je nach Höhe der Funkempfangsantenne können Notrufe aus bis zu **5,6 NM (10 km)** empfangen werden.

Der **MOBOS®-Empfänger** errechnet nun aus seiner eigenen GPS-Position und der vom **MOBOS®-Sender** empfangenen exakt die Entfernung und Richtung vom Boot zum Mensch über Bord. Diese Daten werden in einer leicht verständlichen Grafik auf einem handelsüblichen Tablet angezeigt.

**DER SCHLÜSSEL FÜR EINE SOFORTIGE UND
DIREKTE RETTUNG !**

Sicherheit hat einen Namen:

Seareq

Sicherheits- und Rettungsequipment

Technologie Park, Haus 8
Friedrich-Ebert-Str. 75
51429 Bergisch Gladbach
GERMANY

T: +49 (0)2205 - 91 22 26
F: +49 (0)2205 - 91 22 70
@: info@seareq.de
I: www.seareq.de

ENGINEERING SAFETY

Made in Germany

mobos®

MAN-OVER-BORD-OPERATING-SYSTEM

Empfangsstation MRX-S mit 7" Tablet PC

WO IST MIKE?



Überreicht durch:

**DAS ULTIMATIVE MOB-SYSTEM FÜR
KÜSTE, HOCHSEE UND BINNENSEEN!**

mobos®

Der **MOBOS®-Sender** ist sehr kompakt und leicht: Er misst nur **200 x 35 mm** (H x D) und wiegt inklusive Batterien nur **160 Gramm!**

Dadurch passt er in fast alle automatischen Rettungswesten — auch in SOLAS- und Kinderwesten — und schränkt die Beweglichkeit des Skippers nicht ein. Er wird automatisch durch das Sich-Selbst-Aufblasen der Rettungsweste aktiviert (MOBOS®-Sender MTX-A). Für Feststoffwesten gibt es das Modell MTX-M, mit manuellem Schalter und einer Tasche zum Befestigen.



MOBOS®-Sender MTX-M
mit manuellem Schalter

MOBOS®-Sender MTX-A
mit automatischem Schalter

Der kleine MOBOS®-Sender hat es in sich:

Alle **Antennen befinden sich vollständig geschützt** im Inneren des robusten Gehäuses = Maximaler Schutz vor Antennenbruch!

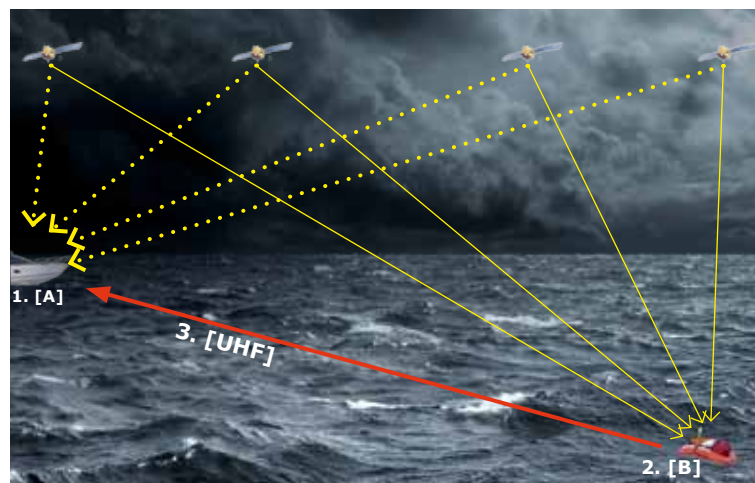
Damit die Crew an Bord permanent über die Position des MOB informiert ist, sendet der MOBOS®-Sender **alle 20 Sekunden seine GPS-Position als Update.**

Trotz der kurzen Intervalle hat er eine **extrem lange Laufzeit: 170 Stunden** (1 Woche) läuft er im Dauerbetrieb, weswegen nicht nach jedem MOB-Manöver die Batterien gewechselt werden müssen! Er wird mit 2 handelsüblichen Lithium-Batterien (AAA) betrieben, die selber ausgewechselt werden können.

Eine Rücksendung zum Hersteller ist **nicht** erforderlich!

MOBOS® nutzt eine **lizenz- und gebührenfreie Funkfrequenz**, für die kein Funkzeugnis (SRC) benötigt wird. Das macht das System vollkommen autark und **höchst effizient — Keine Fehlalarme!**

Fallen gleich mehrere Personen über Bord, werden **alle MOBOS®-Notrufe** parallel empfangen, ausgewertet und angezeigt! Der Skipper erhält selbst in dieser Extrem-Situation alle individuellen Daten von jedem MOB.



DAS FUNKTIONSPRINZIP VOM MOBOS®-SYSTEM

1. Die MOBOS®-Empfangsstation MRX-S ist fest an Bord installiert und ermittelt über die GPS-Satelliten ihre GPS-Position [A]. Sie ist nun bereit, die Notrufe der MOBOS®-Sender zu empfangen und auszuwerten.
2. Nach dem Einschalten blinkt der MOBOS®-Sender und schickt einen 1. Alarm *direkt* an die MOBOS®-Empfangsstation: So wird die Crew sofort über den Notfall informiert! Danach ermittelt der MOBOS®-Sender seine GPS-Position, Position [B].
3. Unmittelbar nachdem der MOBOS®-Sender seine GPS-Position ermittelt hat, sendet er die per Funk [UHF] *direkt* an die MOBOS®-Station MRX-S an Bord.

Aus der eigenen GPS-Position [A] und der vom MOBOS®-Sender empfangenen Position [B], errechnet die Station MRX-S nun die Entfernung und den Kurs zum MOB. Diese lebensrettende Information wird via Bluetooth an ein Tablet PC (Android) weitergeleitet, auf der sie in **leicht verständlicher Grafik** dargestellt wird.

Die Rettung kann jetzt sofort eingeleitet werden!

WASSEREINBRUCH UND STROMAUSFALL ?

Ein Horror für jeden Skipper: MOB und schwarze Plotter! Jetzt zeigt sich MOBOS® auch als **perfektes Back-Up**: Sein Akku läuft **140 Stunden**, es gibt dem Skipper die exakte Position vom MOB und zeigt ihm zusätzlich seine eigenen Schiffsdaten an:

- + Datum und Uhrzeit
- + GPS Koordinaten vom Boot
- + Geschwindigkeit und Kurs

MOBOS®: UNABHÄNGIG UND ZUVERLÄSSIG! AN DER KÜSTE, AUF HOCHSEE UND AUF BINNENSEEN!

MOBOS®-Station MRX-S ist fest an Bord installiert.

Sie ist sehr kompakt und vollkommen autark, denn sie ist mit Funkempfangs-, GPS- und Bluetooth-Antenne komplett ausgestattet. Alternativ kann sie mit externen, hoch montierten Funkempfangs- und GPS-Antennen verbunden werden, z.B. weil sie unter Deck montiert ist. Dadurch wird gleichzeitig auch die Leistung des MOBOS®-Systems erhöht.



MRX-S: Kompakte Maße
160x120x80 mm (BxHxT)



Externe Antennen für GPS (oben) und Funkempfang (rechts) können sehr leicht an die MOBOS®-Station angeschlossen werden.



Alles auf einen Blick und in einer Hand:

- + Grafische Darstellung vom MOB
- + Entfernung und Kurs vom Boot zum MOB
- + Tag, Uhrzeit, GPS-Position, Speed und Kurs vom Boot